



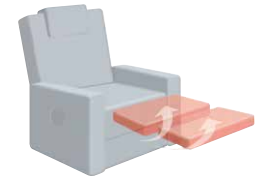
Bezug:  
31 Longlife Soft Aubergine

wahlweise mit:



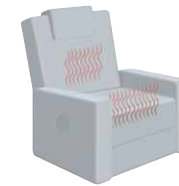
normaler Fußstütze - MINI

oder



verlängerter Fußstütze - MAXI

Zusatzausstattungen:



Lendenstütze incl. Sitz-/Rückenheizung

- elektrische Kopfstützenverstellung

für alle Sessel gültig:

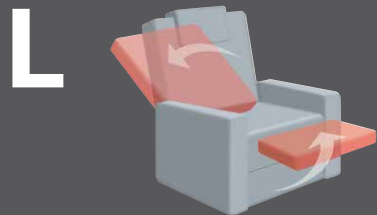
- Sessel mit Rollen (gegen Aufpreis mit Parkettrollen)
- für Streifen- und Mohairstoffe nicht geeignet
- alle Varianten mit Seitenteiltasche
- alle Varianten mit patentiertem, beleuchtetem Handschalter
- Sitz wahlweise in:

superlastic  
soft

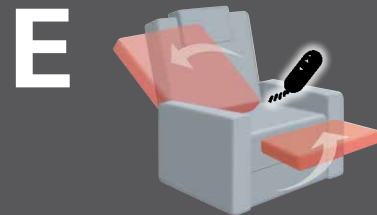
superlastic  
med

superlastic  
plus

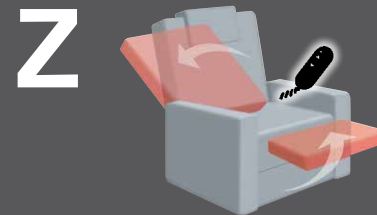
# 7950 Cumulus-System VarioFlex



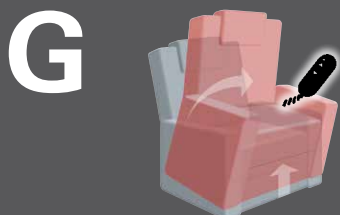
- Verstellung durch Gewichtsverlagerung bis zur Herz-Waage-Liegeposition



- gleichzeitige Verstellung von Fußstütze und Rückenlehne mittels einem Elektromotor



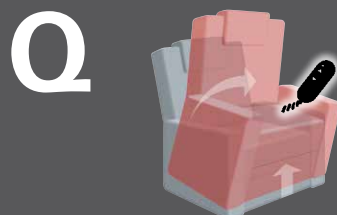
- getrennte Verstellung von Fußstütze und Rückenlehne mittels 2 Elektromotoren bis zur Herz-Waage-Liegeposition



- gleichzeitige Verstellung von Fußstütze und Rückenlehne mittels einem Elektromotor.
- Aufstehhilfe nach Schließen des Fußbretts (max. 130 kg)



- getrennte Verstellung von Fußstütze und Rückenlehne mittels 2 Elektromotoren bis zur Herz-Waage-Liegeposition.
- Aufstehhilfe nach Schließen des Fußbretts (max. 130 kg)



- getrennte Verstellung von Fußstütze und Rückenlehne mittels 3 Elektromotoren bis zur Herz-Waage-Liegeposition.
- Aufstehhilfe nach Schließen des Fußbretts (max. 130 kg)
- Separate Verstellung der Sitzneigung.



26 - MINI  
normale Fußstütze  
B/T/H: 77/86/102

27 - MAXI  
int. verlängerte Fußstütze  
B/T/H: 77/88/109